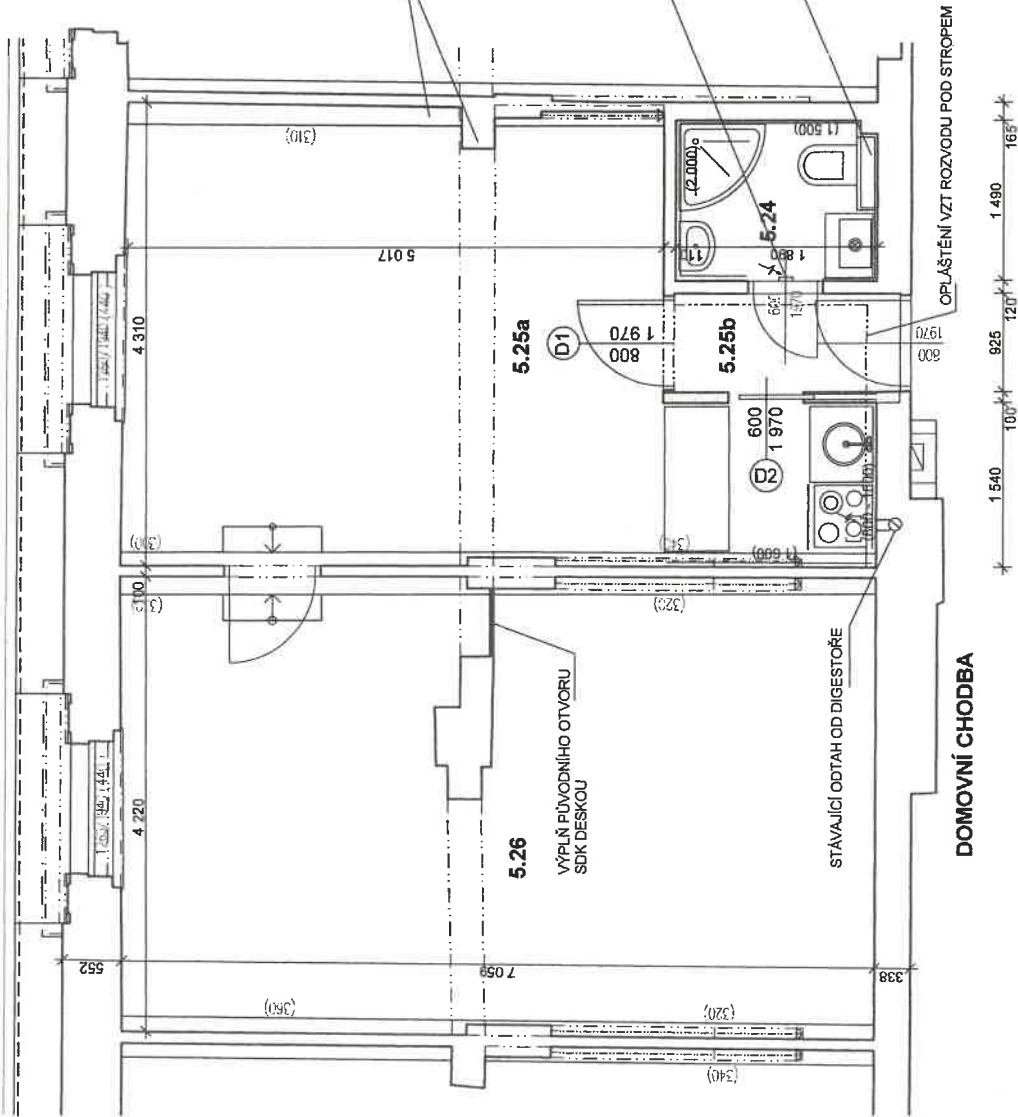


NÁDVORÍ



Ověřeno
 odborem veřejný zřiz. P.
 při Kojal P. 1. 1. 2012
 dne 2. 2. 2012
 Č.j. Vyst. 148.001/2011/144-TR-4/092
Handwritten signature

STÁVAJÍCÍ OPLÁŠTĚNÍ PLINĚ VAZBY KROVU

ODTAH VZT opláštěným potrubím do stávej, sopoluchou v kuch. koutě

INSTALAČNÍ PŘÍZDÍVKA V. 1200 - ZÁVĚSNÉ WC

STÁVAJÍCÍ KONSTRUKCE

SÁDROKARTONOVÁ PŘÍČKA

OPLÁŠTĚNÍ VZT ROZVODU POD STROPEM

DOMOVNÍ CHODBA

TABULKA MÍSTNOSTÍ

číslo místn.	účel místnosti	plocha (m ²)	podlaha	stěny	strop
5.24	KOUPELNA, WC	2,79	NOVÁ KERAMICKÁ DLAŽBA	ŠTUKOVANÁ, OMITKA + 10% VYSRAVENÍ, NOVÝ KERAM. OBKLAD V. 1500, VE SPRŠE V. 2000	STÁVAJÍCÍ ŠTUKOVANÁ OMITKA + 10% VYSRAVENÍ, VÝMALBA
5.25 a	OBYTNÁ KUCHYŇĚ	23,51	NOVÁ PODLAHOVINA PVC	ŠTUKOVANÁ, OMITKA + 10% VYSRAVENÍ, NOVÝ KERAM. OBKLAD V. 1600, MEZI SKŘINKAMI V. 800 - 1600V. 2000	DTTO
5.25 b	PŘEDSÍN	1,95	NOVÁ PODLAHOVINA PVC	DTTO + KERAM. OBKLAD KOLEM KUCH. LINKY V. 800 - 1600	DTTO
5.26	POKOJ	27,43	STÁVAJÍCÍ (KOBERCOVINA)	STÁVAJÍCÍ ŠTUKOVANÁ OMITKA	STÁVAJÍCÍ ŠTUKOVANÁ OMITKA

DOKUMENTACE SKUTEČNÉHO PROVEDENÍ STAVBY

PROJEKTANT	VYPRACOVAL	KONTROLOVAL	LOGO
Ing. Eis Vladimír	<i>Handwritten signature</i>	<i>Handwritten signature</i>	Ing. Eis Vladimír IČO: 16479700
OBJEDNATEL	STAVEBNÍK	DATUM	ČÍSLO ZAK.
Hlavní město Praha, Mariánské nám. 2, Praha 1 - Staré Město	Hlavní město Praha, Mariánské nám. 2, Praha 1 - Staré Město	12. 2011	2910
PLYNOVÉ ETÁŽOVÉ VYTÁPĚNÍ A CELKOVÁ OPRAVA SOCIÁLNÍHO ZÁZEMÍ BYTU č. 9 ve 4. patře domu č.p. 892, Praha 1 - Nové Město, Panská 1		FORMÁT	MĚŘÍTKO
		2 A4	1 : 50
		KOPIE	ČÁST
			ČÍSLO PŘÍLOHY
			2
půdorys bytu - nový stav			